

## Клинкерная черепица





## Лучшая основа для идеальной крыши

ТГ 10, ангоб шифер



ТГ 10, глазурь инд. цвет



Hohlfaiziegel, натуральный красный



### **СЛАНЦЕВАЯ ГЛИНА ЛУЧШЕГО КАЧЕСТВА —**

является основой клинкерной черепицы ABC, благодаря чему ваша кровля приобретает следующие преимущества: длительный срок службы, стойкость цвета, защиту от разрушений при низких температурах и грязеотталкивающие характеристики. Качество нашего клинкера также гарантирует высокую защиту поверхности черепицы.

При старении на кровлях появляется зелёный оттенок, и большинство обычной черепицы (не являющейся клинкерной, особенно это касается цементно-песчаной черепицы) впитывает больше влаги, что создает благоприятную среду для размножения различных мхов и лишайников на поверхности кровли.

Обожжённая при температуре, свыше 1050 градусов Цельсия, клинкерная черепица отличается крайне низкой степенью влагопоглощения (до 3%) и, следовательно, обладает высокой влагостойкостью, достигнутой натуральным способом (без дополнительного применения силиконов или парафенов на поверхности черепицы).

Благодаря этим характеристикам клинкерная черепица не только успешно противостоит лишайникам и мху, но также мало подвержена воздействию времени. Длительный срок службы – гарантирован!

Выбор клинкерной черепицы ABC является правильным – раз и навсегда!

### **Черепица ABC с высокой стойкостью к воздействиям окружающей среды:**

- Температурная стабильность
- Стойкость к кислотам
- Стойкость к влаге

## Классический профиль Modena 11

### РЕАЛЬНЫЕ ПРЕИМУЩЕСТВА ПРИ СДЕРЖАННОМ ВНЕШЕМ ВИДЕ

Гармоничная поверхность в сочетании с неярко выраженной волной классического профиля являются дизайнерской «фишкой» черепицы Modena 11. Сбалансированные характеристики данной черепицы в комбинации с её техническими характеристиками позволяют создавать абсолютно многообразные крыши.

**Modena 11** – мульти-талант. Низкий вес отдельной черепицы, её быстрая и надёжная установка в сочетании с устойчивостью к ветру делают Modena 11 настоящим универсалом. В сочетании с водонепроницаемой гидроизоляцией Modena 11 может быть установлена даже на кровли с углом наклона от 10 градусов и выше.

**Modena 11**, ангоб шифер



**Modena 11**, ангоб медно-коричневый



Modena 11, ангоб медно-красный



Modena 11, ангоб орехово-коричневый



Modena 11, глазурь марон



Modena 11, глазурь палисандр



\*Цвет в каталоге может отличаться от естественного цвета черепицы

## Мульти-талант – профиль Modena 11



Modena 11, ангоб шифер

TG 10, натуральный красный



Modena 11, ангоб шифер



Modena 11, глазурь металллик графит



Modena 11, глазурь алмазно-черная

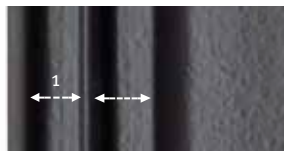


Modena 11, глазурь бриллиантово-черная

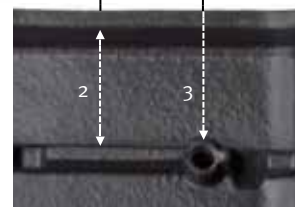


\*Цвет в каталоге может отличаться от естественного цвета черепицы

## Классический профиль Modena 11



1 Расстояние между боковыми замками – 5 мм  
Двойной верхний и боковой замок



2 Расстояние между верхними замками – 25 мм  
3 Готовое отверстие под саморез

Modena 11, классический профиль







**Modena 11**  
ангоб медно-коричневый  
Шаг обрешетки: 34,0 – 36,5 см  
Полезная ширина: 23,5 – 24,0 см

1. Расстояние между крепежными «клыками» 120 мм

2. Укреплённые ребра жесткости на оборотной стороне (может выдерживать вес человека даже при маленьком угле наклона кровли)



**Modena 11**  
оборотная сторона

## Системные преимущества Modena 11:

### Клинкерная

Клинкер высшего качества, сделанный из лучшей глины

### Удобная в монтаже

Допустимый люфт при монтаже черепицы - до 25 мм

### Устойчивая к ураганному ветру

– на каждую черепицу можно установить недорогие, надёжные противостормовые крепления

### Экономичная

расход — всего 11,5 черепиц на м<sup>2</sup>

### Идеальный внешний вид

Гармоничная, плавная волна

## Отличительные особенности

- Низкое влагопоглощение
- Лёгкая установка черепицы на крышу
- Двойной верхний и боковой замок
- Усиленные ребра жесткости с обратной стороны

## Экологически чистая

Поверхность не требует дополнительной обработки силиконом

## Низкий шанс роста мха и лишайников

## Низкий угол наклона

Используется на кровлях при угле от 14 градусов на Modena 11 (при наличии усиленной гидроизоляции)

## Техническая информация Modena 11

шаг обрешетки	34-36,5 см	вес	3,5 кг/штука
полезная ширина	23,4 – 23,9 см	средний вес на м <sup>2</sup>	40,5 кг
количество штук на м <sup>2</sup>	11,4 – 12,3 шт	рекомендуемый угол наклона	18°
среднее количество штук на м <sup>2</sup>	11,5 шт	влагопоглощение	менее 3%

## Черепица с высокой волной – TG 10

### РЕАЛЬНЫЕ ПРЕИМУЩЕСТВА

Идеал – комбинация всех лучших качеств наших продуктов приводит к множеству преимуществ. Наша клинкерная черепица TG 10 является абсолютным рекордсменом: ещё более быстрая установка вкупе с меньшим расходом материала. Её низкий вес и большой размер позволяют устанавливать гармоничную кровлю с великолепным видом без излишков по стоимости.



TG 10, ангоб орехово-коричневый

TG 10, натуральный красный



TG 10, натуральный красный



TG 10, ангоб медно-коричневый



TG 10, ангоб шифер



TG 10, высококачественный ангоб алмазно-черный

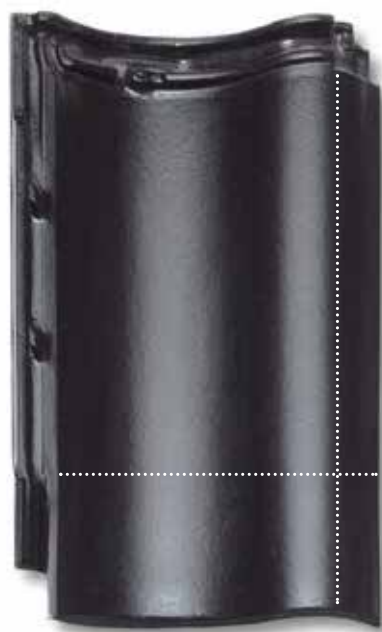


\*Цвет в каталоге может отличаться от естественного цвета черепицы

## Волнистая черепица с замком TG 10 – быстрый монтаж!

### ВЕЛИКОЛЕПНАЯ ВОЗМОЖНОСТЬ ЭКОНОМИТЬ ПРИ ПОСТРОЙКЕ ДОМА!

30% экономии даже при постройке малогабаритных домов. Глина высшего качества и тщательный подход к производству дают нашим крышам длительный срок службы. Стойкость цвета, устойчивость к морозам и грязеотталкивающие свойства впечатляют, особенно на фоне широкого ассортимента цветов и оттенков! В целом, идеальная система для кровли, которая спокойно переживает все погодные условия и натиск времени.



Шаг обрешетки – 38,5см  
Полезная ширина – 25,2 см

TG 10, натуральный красный





TG 10, ангоб орехово-коричневый



TG 10, глазурь марон



## Системные преимущества TG 10

### Клинкерная

Клинкер высшего качества, сделанный из лучшей глины

### Удобная в монтаже

Допустимый люфт при монтаже черепицы - до 25 мм

### Устойчивая к ураганному ветру

— на каждую черепицу можно установить недорогие, надёжные противостормовые крепления

### Экономичная

расход — всего 10,2 черепиц на м<sup>2</sup>

### Идеальный внешний вид

Гармоничная, высокая волна

### Отличительные особенности

- Низкое влагопоглощение
- Лёгкая установка черепицы на крышу
- Двойной верхний и боковой замок
- Усиленные ребра жесткости с обратной стороны

### Экологически чистая

Поверхность не требует дополнительной обработки силиконом

### Низкий шанс роста мха и лишайников

## Техническая информация о профиле TG 10

шаг обрешетки	37,5 – 39 см	вес	3,8 кг/штука
полезная ширина	25 – 25,4 см	средний вес на м <sup>2</sup>	39,9 кг
количество штук на м <sup>2</sup>	10,2 – 11,0 шт	рекомендуемый угол наклона	22°
среднее количество штук на м <sup>2</sup>	10,5 шт	влагопоглощение	менее 3%

## Высочайшее качество клинкера

Клинкерная черепица защищена от возможного образования мха и лишайников, так же как и от воздействия времени, благодаря высокой плотности клинкерной глины.



Цементно-песчаная черепица



Клинкерная черепица



Фото наверху – цементно-песчаная черепица, фото слева – клинкерная черепица ABC.

### Черепица ABC хорошо противостоит:

- Температурным перепадам
- Воздействию агрессивной среды и кислот
- Воздействию влаги

## Комплектующие



Боковая правая черепица



Боковая левая черепица



Комплект прохода через кровлю



Двойная черепица



Вентиляционная черепица



Коньковая черепица с керамической заглушкой



Начальная коньковая черепица



Конечная коньковая черепица



Начальная хребтовая черепица



Пультовая универсальная коньковая черепица с заглушкой конька



Вальмовая черепица



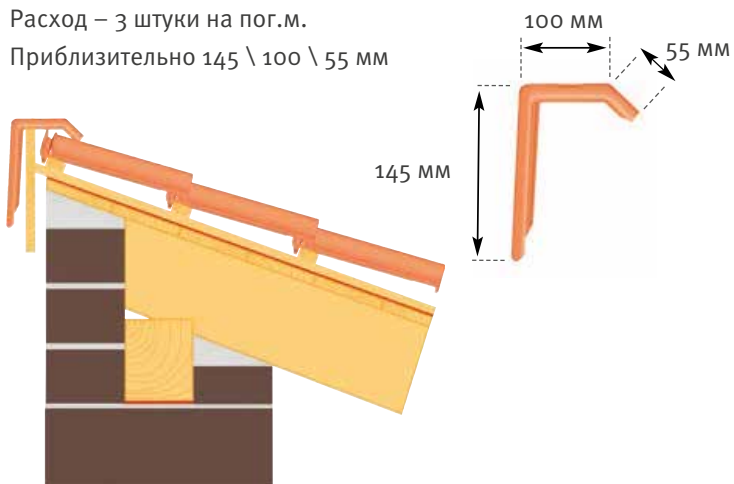
Пультовая черепица

Hohlfalzziegel, ангоб медно-коричневый



## Универсальная черепица для односкатной крыши

Расход – 3 штуки на пог.м.  
Приблизительно 145 \ 100 \ 55 мм



TG 10, ангоб медно-коричневый





## Изготовление клинкерной черепицы в эксклюзивном цвете!

Мы предлагаем уникальную в своем роде возможность — изготовление клинкерной черепицы в эксклюзивных индивидуальных цветах по желанию заказчика. В каждом индивидуальном случае заказчику предоставляется несколько образцов черепицы с разным оттенком на согласование. После утверждения конкретного цвета — заказ уходит в производство. Срок изготовления черепицы 4-8 недель, в зависимости от производственного плана завода.



TG 10, глазурь песочно-желтая





TG 10, ангоб медно-коричневый

## Преимущества клинкерной черепицы ABC:

### Низкое влагопоглощение

всего 3%, благодаря чему на её поверхности не образуется биологический налёт в виде мха и лишайника.

### Экономичность

Близость расположения завода к порту позволяет сэкономить на доставке черепицы в Россию.

### Экологичность

Покрытие не содержит свинца и других вредных примесей. Также мы отказались от силиконовых покрытий.

### Технологичность

Особенностью черепицы TG10 являются замки, способствующие естественной вентиляции подкровельного пространства, благодаря чему при монтаже этой черепицы не требуется установка дорогостоящих вентиляционных черепиц.

### Долговечность

Срок службы более 100 лет

### Максимальная прочность

— во-первых, благодаря клинкерной глине, которая при запекании приобретает особую прочность,

— во-вторых, благодаря конфигурации ребер жесткости с обратной стороны черепицы

### Внешний вид

Вы всегда будете наслаждаться видом вашей кровли. Покрытие черепицы сохраняет свой цвет и насыщенность в течении всего срока службы, поверхность устойчива к загрязнениям.

### Эстетика внешней волны.

### Минимальный вес

м<sup>2</sup> черепицы по сравнению с конкурентами. Это обусловлено повышенной плотностью клинкерной глины

### Надежность

Не пропускает влагу в подкровельное пространство, благодаря конструкции внешних замков.



## ШОУ-РУМ В МОСКВЕ

м. Красные Ворота, 105066,  
ул. Новая Басманная, д.28, стр.2., офис №21.  
8 (495) 104-6454 (многоканальный)  
info@redroof.ru

м. Улица 1905 года, 123022,  
ул. 2-я Звенигородская, д.13, стр.43, офис 13.  
+7 (495) 106-08-61  
klinker@redroof.ru

СКЛАД  
Московская область, Истринский район,  
д. Высоково, промзона Манихино, офис 24.  
+7 (962) 994-94-72

## ШОУ-РУМ В САНКТ-ПЕТЕРБУРГЕ

м. Технологический институт, 190103, СПб,  
ул. 10-я Красноармейская, дом 22, офис 1-Н,  
БЦ «Kellermann Center»  
8 (812) 604-67-37  
spb@redroof.ru

СКЛАД  
Ленинградская обл.,  
Ломоносовский р-н, пос. Ропша  
8 (812) 604-67-37



THE ABC-KLINKERGRUPPE FACTORIES

